

Statistische Berichte

des Statistischen Amtes des Saarlandes

Saarbrücken 1, Hardenbergstraße 3.

Fernsprecher 5929*



*) H I I - m 10/74

Ausgegeben am 17. Januar 1975

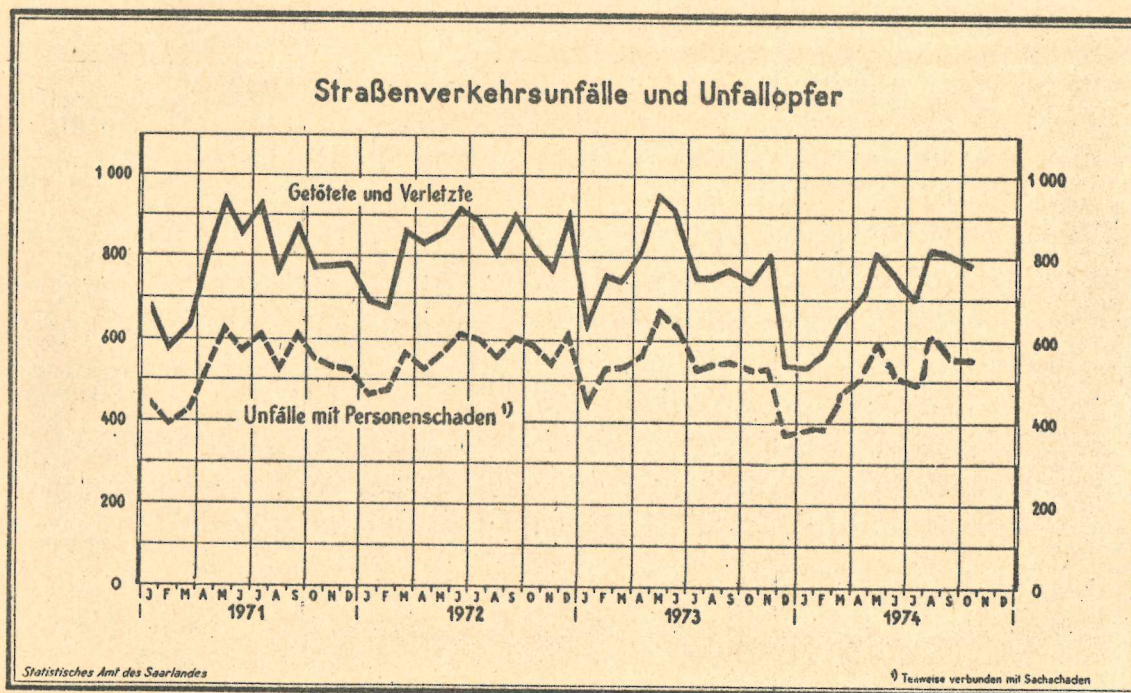
Straßenverkehrsunfälle im Oktober 1974

Von September auf Oktober 1974 stieg die Zahl der Straßenverkehrsunfälle um 10,7 % auf 2 364 weiter an. Gegenüber Oktober 1973 wurden damit um 10,9 % mehr Verkehrsunfälle gezählt. Der Anstieg der Unfälle gegenüber dem Vormonat beruhte aber lediglich auf den um 15,8 % auf 1 813 angestiegenen Sachschadensfällen, während die Zahl der Personenschadensfälle mit 551 um 3,2 % niedriger war als im September. Im Vorjahresvergleich hat die Zahl der Sachschadensfälle (+ 12,8 %) ebenfalls stärker als die der Personenschadensfälle (+ 5,0 %) zugenommen. Im Berichtsmonat wurden bei Verkehrsunfällen 15 Verkehrsteilnehmer getötet (Okt. 73: 26), 202 schwer- (Vorjahr: 225) und 563 leichtverletzt (Vorjahr: 481).

Trotz des Anstiegs der Verkehrsunfälle in den Monaten August bis Oktober 1974 weist die Unfallbilanz der ersten 10 Monate 1974 im Saarland mit 19 284 Unfällen noch eine rückläufige Entwicklung (- 6,5 %) im Vergleich zum Vorjahreszeitraum aus.

Sowohl die Zahl der Personenschadensfälle mit 5 121 als auch die der Sachschadensfälle mit 14 163 lag um 7,4 % bzw. 6,2 % unter den Ergebnissen des Vorjahres. Seit Beginn des Jahres wurden bei Straßenverkehrsunfällen 189 Personen getötet, das sind 69 oder 26,7 % weniger als von Januar bis Oktober 1973; 2 300 (- 6,2 %) wurden schwer- und 4 699 (- 8,7 %) leichtverletzt.

Damit kamen in den ersten 10 Monaten 1974 rund 8,5 % weniger Menschen bei Verkehrsunfällen auf saarländischen Straßen zu Schaden als in der gleichen Vorjahreszeit.



Statistische Berichte mit *(Stern) vor der Nummerung enthalten Angaben, die alle Statistischen Landesämter für ihren Bereich unter gleicher Kennziffer veröffentlichen (Mindestveröffentlichungsprogramm der Statistischen Landesämter)

Unfälle und Verunglückte

1973 und 1974

Monat	Unfälle insgesamt		Darunter Unfälle mit nur Sachschaden		Verunglückte Personen					
					Getötete		Schwerverletzte ¹⁾		Leichtverletzte	
	1973	1974	1973	1974	1973	1974	1973	1974	1973	1974
Januar	1 993	1 625	1 534	1 226	20	22	205	165	430	358
Februar	2 272	1 782	1 736	1 383	18	14	259	181	485	386
März	2 057	1 895	1 519	1 410	24	26	221	212	504	427
April	2 224	1 914	1 661	1 412	30	15	257	234	524	467
Mai	2 302	2 105	1 634	1 506	30	19	292	274	637	517
Juni	2 166	1 796	1 531	1 281	31	24	285	267	596	470
Juli	1 814	1 709	1 303	1 213	22	18	274	221	456	459
August	1 769	1 959	1 226	1 353	29	18	233	278	492	525
September	1 905	2 135	1 355	1 566	28	18	200	266	542	527
Oktober	2 132	2 364	1 607	1 813	26	15	225	202	481	563
November	2 105		1 566		21		270		510	
Dezember	1 870		1 483		20		165		364	
Jan.-Okt.	20 634	19 284	15 106	14 163	258	189	2 451	2 300	5 147	4 699

¹⁾ Krankenhausbehandlung.

Entwicklung der Straßenverkehrsunfälle ab 1962

Jahr	Straßenverkehrsunfälle		Beteiligte Verkehrsteilnehmer bei Unfällen mit Personenschaden					Unfallopfer			
	Saarland insgesamt	darunter mit Personenschaden	insgesamt	darunter				insgesamt	davon		
				Kraft- rädler, Kraftroller	Personen- kraftwagen	Last- kraftwagen	Fuß- gänger		Ge- tö- tete ¹⁾	Schwer- verletzte	Leicht- verletzte
1962	15 984	5 736	10 683	1 683	4 946	966	1 713	7 819	279	2 390	5 150
1963	17 204	5 644	10 511	1 332	5 320	842	1 661	7 732	260	2 325	5 147
1964	17 157	5 590	10 432	1 138	5 621	760	1 578	7 759	287	2 535	4 937
1965	17 898	5 413	10 145	745	5 472	743	2 166	7 491	293	2 377	4 821
1966	19 427	5 729	10 774	747	6 465	795	1 679	8 000	281	2 292	5 427
1967	19 687	5 602	10 444	703	6 525	636	1 603	7 903	264	2 454	5 185
1968	20 254	5 753	10 756	631	6 806	683	1 528	8 095	254	2 601	5 240
1969	19 632	5 594	10 528	645	6 782	663	1 482	8 074	263	2 589	5 222
1970	24 250	6 542	12 486	623	8 299	752	1 703	9 507	299	2 785	6 423
1971	23 636	6 419	12 237	542	8 412	693	1 487	9 499	304	3 065	6 130
1972	25 274	6 805	12 925	695	8 913	676	1 521	10 038	341	3 238	6 459
1973	24 609	6 454	12 140	769	8 162	638	1 433	9 206	299	2 886	6 021

¹⁾ Einschliesslich der innerhalb 30 Tagen an den Unfallfolgen Gestorbenen.

Unfallfolgen

a) Schadensart

Monat	Unfälle insgesamt	Unfälle mit nur Sachschaden zusammen	Davon		Personen- schaden zusammen	Davon Unfälle mit		
			Bagateil- unfälle 1)	ab 1 000 DM und mehr bei einem der Beteiligten		Getöteten	Schwer-	Leicht-
							verletzten	
Oktober 1974	2 364	1 813	1 613	200	551	13	158	380
September 1974	2 135	1 566	1 438	128	569	18	221	330
Oktober 1973	2 132	1 607	1 492	115	525	21	184	320

¹⁾ Unfälle, bei denen bei jedem der Beteiligten oder an einem anderen Gegenstand der Sachschaden unter 1 000 DM liegt.

b) Verunglückte Personen und Unfallbeteiligte

Art der Verkehrsbeteiligung	Ver- unglückte Personen insgesamt	davon						Unfallbeteiligte bei Unfällen mit Personenschaden		
		Getötete		Schwer- verletzte		Leicht- verletzte		innerhalb geschlossener Ortslage	außerhalb	insgesamt
		zu- sammen	darunter unter 15 Jahren	zu- sammen	darunter unter 15 Jahren	zu- sammen	darunter unter 15 Jahren			
Krafträder, Kraftroller	56	1	—	12	—	43	—	40	7	47
Personenwagen	488	8	—	120	6	360	25	537	199	736
Kraftomnibusse, Obusse	9	—	—	—	—	9	—	13	2	15
Liefer- und Lastkraftwagen (einschl. Sattelzuepper und Zugmaschinen)	11	—	—	1	—	10	—	32	13	45
Sonstige Kraftfahrzeuge	—	—	—	—	—	—	—	3	—	3
Mopeds und sonstige Fahrräder mit Hilfsmotor	64	—	—	21	1	43	1	51	5	56
Fahrräder (ohne Hilfsmotor)	32	1	1	5	4	26	14	30	2	32
Sonstige Fahrzeuge	5	—	—	—	—	5	—	3	1	4
Fußgänger	113	5	2	43	17	65	24	108	7	115
Sonstige Verkehrsteilnehmer	2	—	—	—	—	2	1	2	—	2
Oktober 1974	780	15	3	202	28	563	65	819	236	1 055
September 1974	811	18	4	266	41	527	55	846	235	1 081
Oktober 1973	732	26	2	225	29	481	65	794	204	998

Unfälle mit Personenschaden

Monat: Oktober 1974

Straßenklasse	Unfälle			Unfallopfer			
	innerhalb geschlossener Ortslage	außerhalb	insgesamt	Gefötete	Schwer- verletzte	Leicht- verletzte	insgesamt
Straßenklasse							
Bundes-Autobahnen	-	21	21	-	5	24	29
Bundesstraßen	112	47	159	7	46	178	231
Landstraßen I. Ordnung	99	38	137	6	70	137	213
Landstraßen II. Ordnung	41	23	64	-	30	64	94
Andere Straßen	158	12	170	2	51	160	213
Alle Straßen zusammen	410	141	551	15	202	563	780

Vorläufige festgestellte unmittelbare Ursachen und Umstände bei Unfällen mit Personenschaden

Art der Ursache	Oktober		Art der Ursache	Oktober	
	1974	1973		1974	1973
1. Ursachen beim Fahrzeugführer = Summe a) bis k)	590	543	k) Sonstige Ursachen beim Fahrzeugführer	25	22
a) Verkehrslüchtigkeit	73	73	2. Technische Mängel, Wartungsmängel	6	7
darunter: Alkoholeinfluß	69	69			
b) Vorfahrt, Verkehrsregelung	84	100	3. Ursachen beim Fußgänger	76	91
darunter:			darunter: Alkoholeinfluß	5	9
Nichtbeachten der Vorfahrtregel „rechts vor links“ an Kreuzungen und Einmündungen	8	19	Falsches Verhalten beim Überschreiten der Fahrbahn	68	81
Nichtbeachten der die Vorfahrt regelnden Verkehrszeichen (ohne Verkehrsampeln) an Kreuzungen und Einmündungen	70	71	Nichtbenutzen des Gehweges oder der vorgeschriebenen Straßenseite	1	-
c) Falsches Einordnen	15	15	Spiele auf oder neben der Fahrbahn	2	1
d) Fehler beim Einbiegen, Ein- oder Ausfahren, Wenden	94	60	4. Straßenverhältnisse	33	26
e) Fehler beim Überholen, Vorbeifahren, Begegnen	91	78	darunter:	32	22
f) Zu schnelles Fahren	122	100	Glatte oder Schlüpfrigkeit der Fahrbahn		
in Kurven und beim Abbiegen	64	52	Schlechter Zustand der Straßenoberfläche	1	-
unter Berücksichtigung anderer Umstände	58	48	5. Witterungseinflüsse	6	8
g) Falsches Verhalten gegenüber Fußgängern	36	36	6. Hindernisse auf der Fahrbahn	4	3
h) Zu dichtes Auffahren	49	43	darunter: Tier auf der Fahrbahn	3	3
i) Nichtbefolgen oder -beachten der Zeichengebung oder Beleuchtungsvorschriften	-	8	7. Sonstige Ursachen	2	6
j) Fehler beim Halten oder Parken	1	8	Insgesamt (Summe 1. bis 7.)	717	684

Strassenverkehrsunfälle und Unfallopfer nach Kreisen

Stadtverband - Landkreis	Straßenverkehrsunfälle					Unfallopfer					
	insgesamt	davon				Gefötete ²⁾		Schwerverletzte ³⁾		Leichtverletzte ⁴⁾	
		mit Personen ¹⁾ schaden	mit nur Sachschaden			insgesamt	darunter unter 15 Jahren	insgesamt	darunter unter 15 Jahren	insgesamt	darunter unter 15 Jahren
			zusammen	Bagatellunfälle	von 1 000 DM und mehr bei einem der Beteiligten						
Saarbrücken	1 002	204	798	733	65	1	-	62	6	208	23
Merzig	179	49	130	92	38	3	-	27	4	50	7
Neunkirchen	289	76	213	188	25	2	-	25	5	73	7
Saarlouis	411	107	304	270	34	6	3	31	8	120	12
Saar-Pfalz-Kreis	336	81	255	229	26	1	-	30	5	81	13
St. Wendel	147	34	113	101	12	2	-	27	-	31	3
SAARLAND	2 364	551	1 813	1 613	200	15	3	202	28	563	65

1) Unfälle mit nur Personenschaden sowie Personenschadensfälle in Verbindung mit Sachschaden. - 2) Einschließlich der innerhalb 30 Tagen an Unfallfolgen Gestorbenen. - 3) Stationärer Krankenhausbehandlung zugeführte Verletzte. - 4) Sonstige Verletzte.

Strassenverkehrsunfälle und Unfallopfer

Monat: Oktober 1974

a) nach Tagen

Tag	Strassenverkehrsunfälle mit		insgesamt	Unfallopfer		
	nur Sachschaden 1)	Personenschaden		Getötele	Schwerverletzte	Leichtverletzte
1.	5	17	24		8	16
2.	6	17	30		8	22
3.	7	15	18		3	15
4.	7	13	19		4	15
5.	4	21	24		4	20
6.	6	10	24	1	12	11
7.	3	26	36		6	30
8.	5	21	27	1	8	18
9.	2	15	23		4	19
10.	9	15	18	1	5	12
11.	3	12	16	2	6	8
12.	7	17	31		9	22
13.	9	18	30		7	23
14.	7	20	24		5	19
15.	6	19	30		2	28
16.	9	15	19		5	14
17.	7	15	19		5	14
18.	10	12	20	1	5	14
19.	8	22	37	3	12	22
20.	4	17	23	1	10	12
21.	7	15	18		7	11
22.	8	19	27		6	21
23.	3	16	23		4	19
24.	10	20	22		8	14
25.	7	23	33		10	23
26.	11	24	36	1	9	26
27.	4	11	14		2	12
28.	5	25	29	3	9	17
29.	10	21	26		6	20
30.	4	18	27	1	8	18
31.	7	22	33		5	28
insgesamt	200	551	780	15	202	563

b) nach Stunden

0.00 bis 0.59 Uhr	12	13	17		4	13
1.00 bis 1.59 Uhr	14	12	15		5	10
2.00 bis 2.59 Uhr	9	10	14		7	7
3.00 bis 3.59 Uhr	10	8	10	1	5	4
4.00 bis 4.59 Uhr	5	4	4		1	3
5.00 bis 5.59 Uhr	3	8	8		2	6
6.00 bis 6.59 Uhr	1	10	13	1	3	9
7.00 bis 7.59 Uhr	5	18	28		6	22
8.00 bis 8.59 Uhr	4	13	16		4	12
9.00 bis 9.59 Uhr		22	32		5	27
10.00 bis 10.59 Uhr	8	15	23	2	3	18
11.00 bis 11.59 Uhr	9	25	33	3	5	25
12.00 bis 12.59 Uhr	6	25	31		9	22
13.00 bis 13.59 Uhr	8	33	52		13	39
14.00 bis 14.59 Uhr	7	40	52		7	45
15.00 bis 15.59 Uhr	11	41	53	1	9	43
16.00 bis 16.59 Uhr	12	41	54		14	40
17.00 bis 17.59 Uhr	9	50	65		19	46
18.00 bis 18.59 Uhr	7	37	45		12	33
19.00 bis 19.59 Uhr	10	38	66	4	23	39
20.00 bis 20.59 Uhr	9	20	32	1	12	19
21.00 bis 21.59 Uhr	9	23	43		14	29
22.00 bis 22.59 Uhr	17	20	35	1	10	24
23.00 bis 23.59 Uhr	15	25	39	1	10	28
24.00 Stunden	200	551	780	15	202	563

c) nach Städten

Stadt	Straßenverkehrsunfälle							Unfallopfer			
	insgesamt	mit Getöteten	mit Verletzten	mit Personenschaden		mit nur Sachschaden 1)		insgesamt	Getötete	Verletzte	
				innerhalb von Ortschaften	ausserhalb von Ortschaften	innerhalb von Ortschaften	ausserhalb von Ortschaften			Schwer- verletzte	Leicht- verletzte
Saarbrücken	172	1	127	101	27	39	5	168	1	30	137
Völklingen	30		22	18	4	8		25		7	18
Püttlingen	11		8	7	1	3		11		3	8
Sulzbach	17		13	9	4	4		20		3	17
Friedrichsthal	8		7	3	4	1		9		1	8
Merzig	27		13	8	5	13	1	19		7	12
Neunkirchen	49	1	33	30	4	12	3	44	1	10	33
Ottweiler	7	1	6	5	2			13	1	2	10
Saarlouis	39		34	28	6	5		52		7	45
Dillingen	22		15	15		7		22		3	19
Homburg	41		29	23	6	9	3	37		9	28
Bexbach	10		4	3	1	4	2	8			8
St. Ingbert	36	1	33	28	6	2		49	1	18	30
Blieskastel	7		3	1	2	3	1	5			5
St. Wendel	20		15	10	5	4	1	28		15	13

1) Unfälle mit nur Sachschaden von 1 000 DM und mehr bei einem der Beteiligten. 4